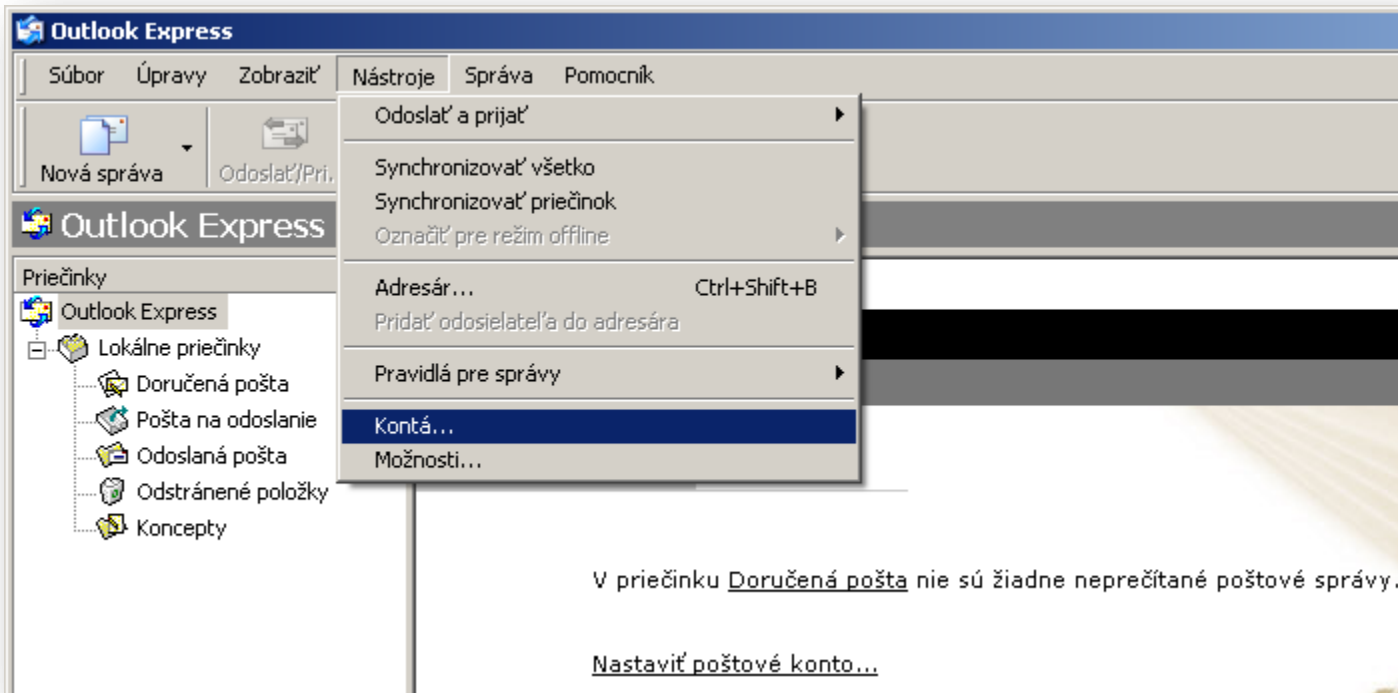


Nastavenia poštového klienta Microsoft Outlook Express 6.0





Kliknite na „Nástroje“ a následne na „Kontá“.

E-mail

V priečinku Doručená pošta nie sú žiadne neprečítané poštové správy.

Tip dňa

Z akejkoľvek sa môžete odpraviť tlačidlom na danú diskuzijnú zoznam **Prie** príkaz **Zrušiť**

Internetové kontá [?] [X]

Všetky Pošta Diskusné skupiny Adresárová služba

Konto	Typ	Pripojenie
-------	-----	------------

Pridať

- Pošta...
- Diskusné skupiny...
- Adresárová služba...

Odstrániť

Vlastnosti

Predvoľiť

Importovať...

Exportovať...

Nastaviť poradie...

Zavrieť

☞ Otvoriť adresár...

Kliknite na „Pridať“ a následne vyberte „Pošta“.

E-mail

V priečinku Doručená pošta nie sú žiadne neprečítané poštové správy.

Tip dňa

Z akejkoľvek sa môžete odpraviť pravým tlačidlom na danú diskuziu zoznamu **Prie** príkaz **Zrušiť**

Internetové kontá

Spríevodca pripojením na Internet

Vaše meno

Pri odosielaní e-mailov sa v poli Od zobrazuje vaše meno. Zadajte svoje meno tak, ako sa má zobrazovať.

Zobrazované meno:

Príklad: Peter Kováč

< Naspäť

Ďalej >

Zrušiť

◀ Predchádzajú

Do poľa „Zobrazovacie meno“ zadajte meno a priezvisko odosielateľa a kliknite na tlačidlo „Ďalej“.

E-mail

V priečinku Doručená pošta nie sú žiadne neprečítané poštové správy.

Tip dňa

Z akejkoľvek sa môžete odprávy tlačidlom na danú diskuzozname **Prie** príkaz **Zrušiť**

Internetové kontá

Spríevodca pripojením na Internet

Adresa internetovej pošty

Vaša e-mailová adresa je adresa, ktorú používajú ostatní ľudia, keď vám odosielajú e-mailové správy.

E-mailová adresa:

Príklad: peterkovac@microsoft.sk

< Naspäť

Ďalej >

Zrušiť

◀ Predchádzajú

Zadajte celú e-mailovú adresu a kliknite na tlačidlo „Ďalej“.

E-mail

V priečinku Doručená pošta nie sú žiadne neprečítané poštové správy.

Tip dňa

Z akejkoľvek sa môžete odpraviť pravým tlačidlom na danú diskuzijnú zoznamu **Prie** príkaz **Zrušiť**

Internetové kontá

Spríevodca pripojením na Internet

Názvy poštových serverov

Typ servera prichádzajúcej pošty: POP3

Server prichádzajúcej pošty (POP3, IMAP alebo HTTP):
mail.upcmail.sk

Server SMTP je server, ktorý sa používa pre odchádzajúcu poštu.
Server pre odchádzajúcu poštu (SMTP):
mail.upcmail.sk

< Naspäť **Ďalej >** Zrušiť

◀ Predchádzajú

Vyberte server prichádzajúcej pošty „POP3“ a vyplňte servery pre prijímanie a odosielanie pošty v tvare „mail.upcmail.sk“. Následne kliknite na „Ďalej“.

E-mail

V priečinku Doručená pošta nie sú žiadne neprečítané poštové správy.

Tip dňa

Z akejkoľvek sa môžete odprávy tlačidlom na danú diskuzozname **Priepríkaz **Zrušiť****

Internetové kontá

Spríevodca pripojením na Internet

Internetová pošta - prihlásenie

Zadajte názov konta a heslo, ktoré vám poskytol poskytovateľ internetových služieb.

Názov konta:

Heslo:

Zapamätať heslo

Ak poskytovateľ internetových služieb požaduje overenie zabezpečeným heslom (SPA) na prístup k poštovému kontu, začiarknite políčko „Prihlásiť sa s použitím Overenia zabezpečeným heslom (SPA)“.

Prihlasovať sa s použitím overenia zabezpečeným heslom (SPA)

< Naspäť

Ďalej >

Zrušiť

◀ Predchádzajú

Vypĺňte „Názov konta“. Zadajte celú e-mailovú adresu, heslo a zakliknite „Zapamätať heslo“. Prihlasovanie cez zabezpečené pripojenie nie je podporované – nezaklikávať. Kliknite na tlačidlo „Ďalej“.

E-mail

V priečinku Doručená pošta nie sú žiadne neprečítané poštové správy.

Tip dňa

Z akejkoľvek sa môžete odprávy tlačidlom na danú diskuzozname **Prie** príkaz **Zrušiť**

Internetové kontá

Spríevodca pripojením na Internet

Blahoželáme!

Podarilo sa vám zadať všetky informácie potrebné na vytvorenie konta.

Ak chcete uložiť tieto hodnoty, kliknite na tlačidlo Dokončiť.

< Naspäť

Dokončiť

Zrušiť

◀ Predchádzajú

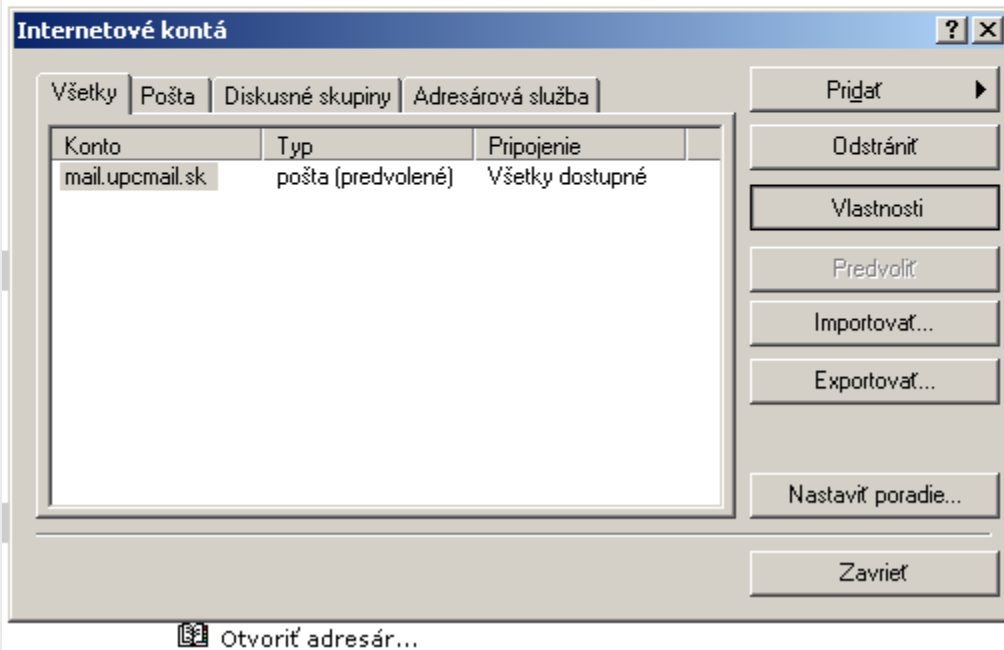
Po úspešnom nastavení e-mailového konta kliknite na „Dokončiť“.

E-mail

V priečinku Doručená pošta nie sú žiadne neprečítané poštové správy.

Tip dňa

Z akejkoľvek sa môžete odpraviť tlačidlom na danú diskuzijnú zoznam **Prie** príkaz **Zrušiť**



Vyberte konto „mail.upcmail.sk“ a následne kliknite na „Vlastnosti“.

E-mail

V priečinku Doručená pošta nie sú žiadne nenrečítané poštové správy.

mail.upcmail.sk - vlastnosti

Všeobecné | **Servery** | Pripojenie | Zabezpečenie | Spresnenie

Čísla portov servera

Odchádzajúca pošta (SMTP):

Tento server vyžaduje zabezpečené pripojenie (SSL)

Prichádzajúca pošta (POP3):

Tento server vyžaduje zabezpečené pripojenie (SSL)

Časové limity servera

krátke dlhé 1 minúta

Odoslanie

Rozdeľovať správy väčšie než kB

Doručenie

Ponechať kópie správ na serveri

Odstrániť zo servera po dňoch

Odstrániť zo servera pri odstránení z priečinka Odstránené položky

Tip dňa

Z akýchkoľvek pravým tlačidlom na danú diskuziu zoznamu **Prie** príkaz **Zrušiť**

Doručená pošta.

Na karte „Spresnenie“ skontrolujte porty pre servery SMTP (25) a POP3 (110). Pripojenie cez SSL nie je podporované – nezaklikávať. Odporúčame nastaviť 1 minútový limit kontroly správ a neponechávať kópie správ na serveri. Kliknite na „Použiť“ a následne „Zavrieť“.